

Printemps 2021

Chers voisins et amis,

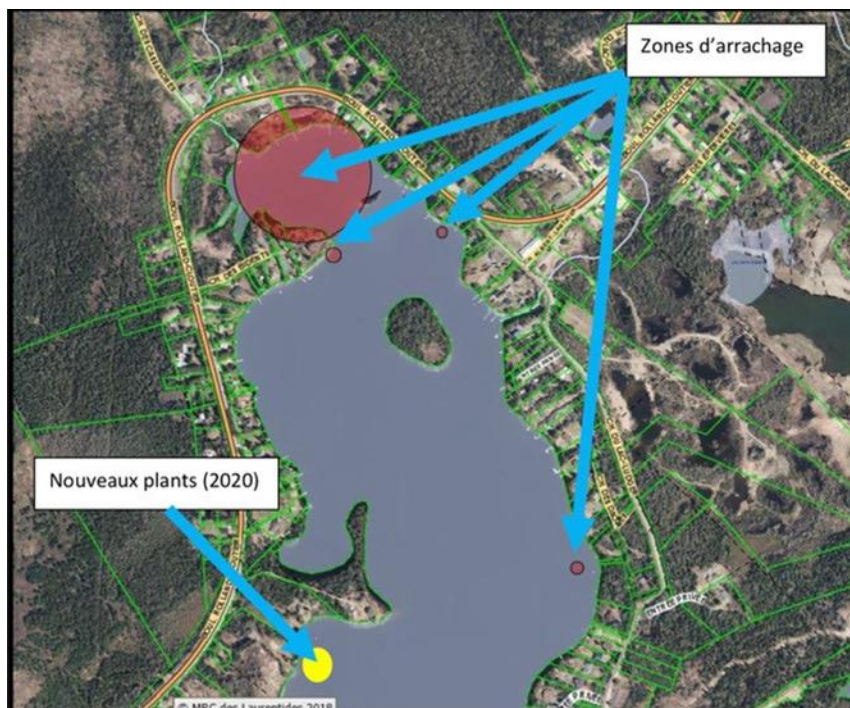
Nous espérons que ce mémo vous retrouvera, vous et vos familles, en bonne santé! Dans les prochaines semaines, nous vous enverrons une lettre plus détaillée. Cet avis est axé sur le myriophylle à épi et la situation actuelle sur notre lac.

La situation générale de la plante invasive s'est améliorée régulièrement depuis que nous avons commencé à la suivre en 2016. Cependant, au cours de chacune des deux dernières années, nous avons découvert de nouvelles colonies.

Malheureusement, une nouvelle colonie assez importante a été découverte en novembre dernier. Voir la carte ci-jointe pour plus de détails. Nous allons essayer de délimitée cette zone dans les 2 prochaines semaines, mais nous devons vous demander de rester à l'écart de cette zone pendant tout l'été pendant que les plongeurs font leur travail.

Vous devez également prendre note des autres zones et vous en tenir à l'écart. Les plongeurs commenceront leur travail à la mi-juin. Nous devons nous assurer de ne pas faire proliférer la plante jusque-là.

La grande zone violette a été délimitée l'an dernier. La zone jaune est la nouvelle colonie à éviter. Les autres zones violettes ont été traitées et sont stables.



Mini-mises à jour; plus de détails suivront dans quelques semaines

- **Plongeurs** - À partir de la mi-juin et tout au long de l'été

- **Analyse de l'eau du lac** - Les bénévoles prélèveront à nouveau des échantillons entre la mi-août et la fin août. Les résultats de l'année dernière étaient acceptables et n'indiquaient aucun changement important dans la qualité de l'eau.

- **Analyse de l'eau de puits** - L'association organisera à nouveau des analyses d'eau de puits avec Bio Services à Ste Agathe. Les détails suivront dans la prochaine mise à jour.

- **Patrouilles** - La Ville de Lantier a embauché un nouveau service de garde pour nos lacs. Détails à suivre dans notre prochaine mise à jour.

- **Bouées de navigation** - Veuillez éviter toutes les zones encordées ou que vous voyez sur la carte ci-jointe. Cela comprend les embarcations motorisées et non motorisées. Nous devons empêcher la propagation du myriophylle à épi, et c'est la seule façon de le faire.

- **Code de conduite** - Le code de conduite sur nos lacs reste en vigueur. Vous devriez recevoir une copie de la ville avec votre facture pour les autocollants de bateau. Une copie est également disponible sur notre site Web <https://sites.google.com/a/ludger-cardin.org/en/>. Veuillez partager ceci avec votre famille, vos voisins et vos amis.

- **Fosses septique** - nous prendrons à nouveau des dispositions avec Sani Nord pour que les membres bénéficient d'une réduction sur leur nettoyage septique. Les détails suivront dans la prochaine mise à jour.

- **Frais d'adhésion** - l'année dernière en raison de Covid, nous avons suspendu les frais d'adhésion. Ce n'est plus possible pour 2021. Une fois le site Web mis à jour pour 2021, nous vous informerons de vous connecter et de payer vos frais de 30,00.

Nous vous remercions pour votre soutien continu et avons hâte de vous voir sur le lac

Si vous avez des questions, des suggestions ou des commentaires, n'hésitez pas à nous envoyer un message à info@ludger-cardin.org ou visitez notre site Web à www.ludger-cardin.org